



HAUS NOR



*"Descubre la esencia
del lujo en la zona
norte de Santa Cruz"*





CARACTERÍSTICAS

SUP. TERRENO

180 m²

SUP. CONSTRUÍDA

153 m²

CASA DE 3 DORMITORIOS

PLANTA BAJA:

SALA - COMEDOR - ESTUDIO

BAÑO DE VISITAS

GARAJE PARA 2 VEHÍCULOS

CHURRASQUERA



Planta baja

PLANTA ALTA:

1 MASTER SUITE CON VESTIDOR

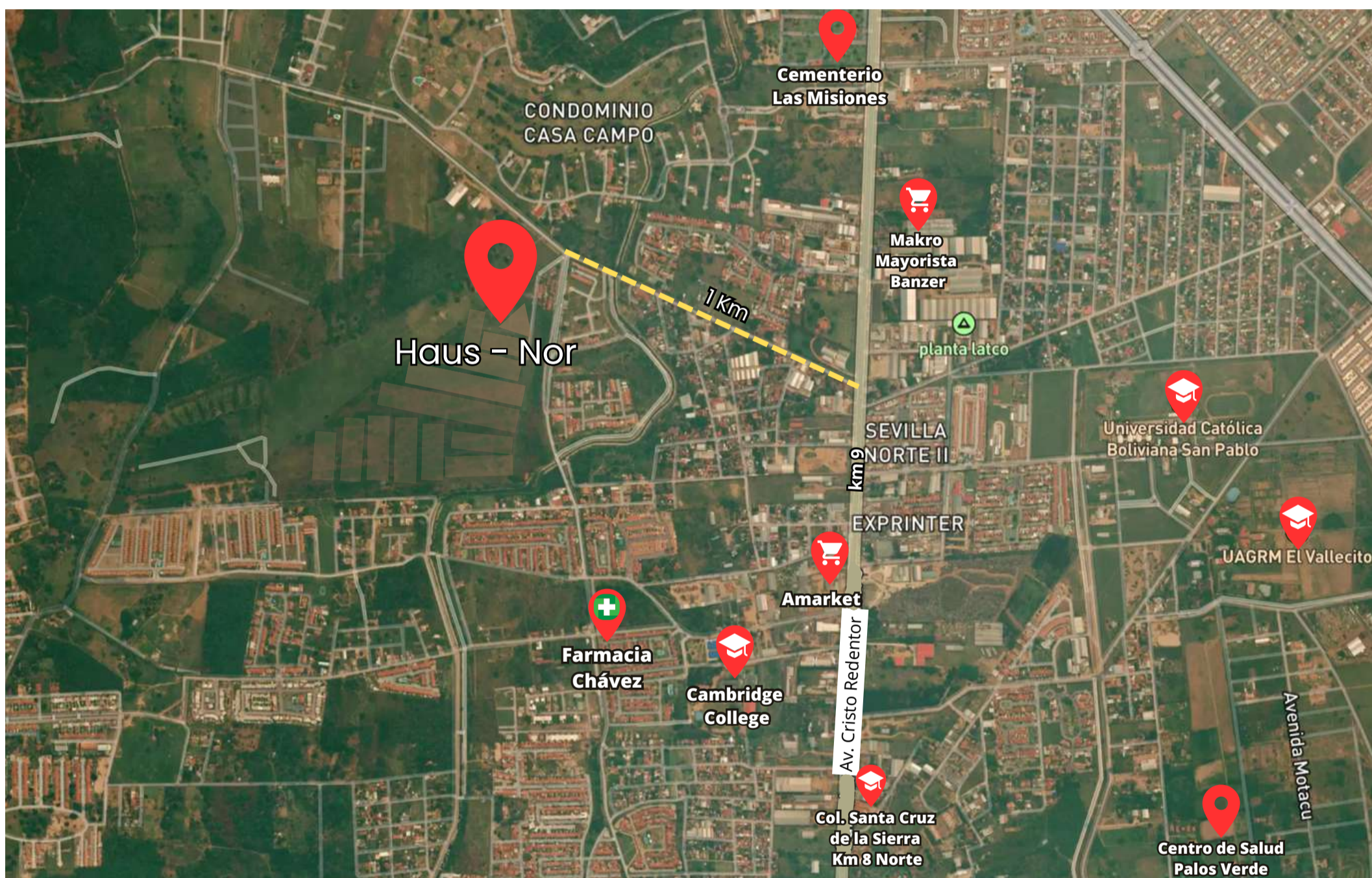
2 SUITES

SALA DE ESTAR



Planta alta

UBICACIÓN



ZONA NORTE KM 9

[ABRIR MAPA](#)

